



DOSSIER DE SPONSORING

SPORT - HANDICAP - ÉVÉNEMENTIEL



**Tour
du Limousin - Périgord**
NOUVELLE - AQUITAINE



FONDATION
Delta Plus
Autonomie - Innovations - Proximité

Le projet

Une belle aventure



La Fondation Delta Plus souhaite mettre en place **un projet inclusif et participatif** porté par des résidents de l'hébergement collectif situé au coeur de Limoges, à Beaubreuil.

Cet établissement du secteur médico-social accueille **des personnes adultes en situation de handicap, atteintes de troubles intellectuels et cognitifs et de troubles associés.**

Ce projet permettra à trois personnes accompagnées, encadrées par deux professionnels, **de suivre les différentes étapes de la course emblématique du Tour du Limousin - Périgord 2026.**

Les participants intégreront la caravane officielle du Tour du Limousin - Périgord 2026. Ils prendront part à l'animation de l'événement en distribuant des goodies tout en représentant activement notre Fondation auprès du public.

Cette participation favorisera **les échanges, la visibilité et la sensibilisation aux actions menées en faveur des personnes en situation de handicap.**

Pour financer cette belle épopée, l'équipe à l'origine du projet recherche **des sponsors engagés** pour une société inclusive.

Une **campagne de financement participatif** est également ouverte aux particuliers qui souhaitent soutenir un projet concret, porteur de sens.



Soutien citoyen

J'agis en quelques clics



Yapla



L'objectif



Ce projet dépasse largement le cadre d'un simple séjour ou d'un événement sportif. Participer au Tour du Limousin - Périgord 2026, c'est placer l'humain au cœur d'un événement populaire majeur, dans **une place active et inédite**, et permettre au grand public de découvrir la Fondation.

Cette initiative constitue une démarche profondément inclusive, offrant aux personnes accompagnées une expérience unique, qui **favorise l'autonomie, la confiance en soi et la participation citoyenne**.

Pour la Fondation, ce projet incarne ses valeurs et son engagement. Il contribue à diffuser **une image positive, dynamique et engagée de notre action**, tout en créant des souvenirs marquants, porteurs de sens pour les participants et des partenariats locaux.

Enfin, ce projet permet de valoriser le travail éducatif réalisé quotidiennement par les équipes. Il met en lumière leur implication et souligne **l'importance de leur engagement auprès des personnes en situation de handicap**.



L'équipe

La dream team

Le groupe est composé de 3 personnes accompagnées motivées, de 2 professionnels du secteur médico-social passionnés et de 1 véhicule survolté.



Malik B.



Christine M.



Dominique G.



Claire D.



Valérie A.

“ Ensemble, on va vivre une belle aventure humaine sur les routes du Limousin ! ”

Et le projet n'existerait pas sans 2 personnes décisives, qui soutiendront l'équipe depuis Beaubreuil :



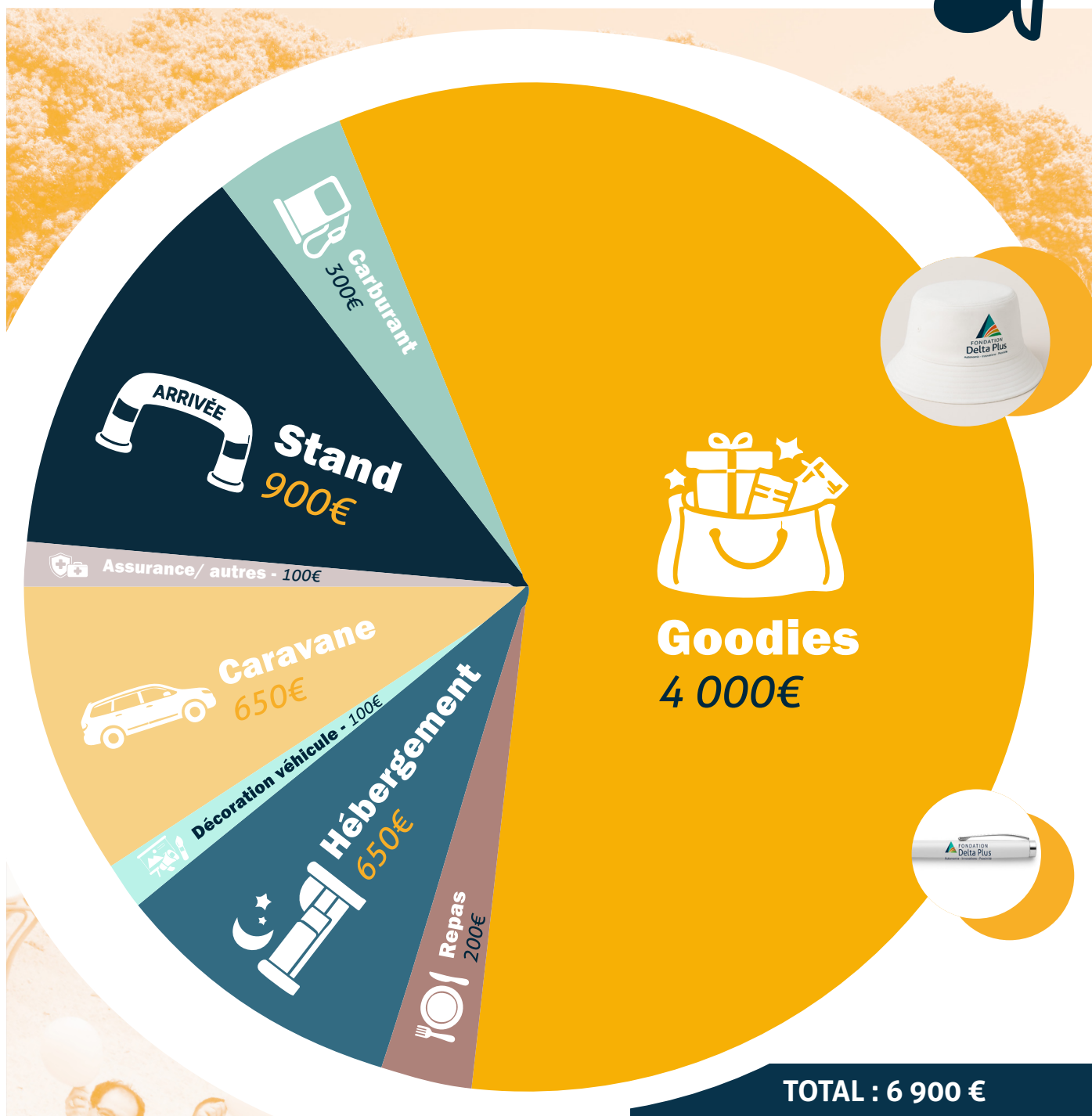
Nicolas D.



Blandine M.

Le budget

Les sous-sous



Goodies
4 000€



TOTAL : 6 900 €

Ce budget estimatif est composé uniquement des achats essentiels à la réussite de cette aventure, (qui s'annonce inoubliable) : l'hébergement, le transport, la caravane (et ses animations), la restauration et la communication autour du projet.



Vos contreparties

Visible, où et quand ?



Sponsor « Peloton »

De 50 à 500€

Avant l'événement

Votre logo sur la page de la campagne participative (Yapla), partie «sponsors».

Pendant et après l'événement

- Votre logo en petit sur la caravane (capot),
- Votre logo en petit sur le flyer de l'aventure,
- Votre logo en petit en fin de vidéo récapitulative de l'aventure.

Sponsor « Échappée »

De 501 à 1000€



Avant l'événement

Votre logo sur la page de la campagne participative (Yapla), partie «sponsors».

Pendant et après l'événement

- Votre logo en moyen sur la caravane (capot),
- Votre logo en moyen sur le flyer de l'aventure,
- Votre logo en moyen en fin de vidéo récapitulative de l'aventure,
- 1 panier gourmand avec des produits Delt'Agri et des bons de réduction pour les activités commerciales de la Fondation.

Sponsor « Grand tour »

De 1001 à 3000€

Avant l'événement

- Une publication « Rencontre avec l'équipe » diffusée sur nos réseaux sociaux, avec photos et présentation de votre entreprise,
- Votre logo sur la page de la campagne participative (Yapla), partie «sponsors».

Pendant et après l'événement

- Votre logo en gros sur la caravane (capot),
- Votre logo en gros sur le flyer de l'aventure,
- Votre logo en gros, en fin de vidéo « Journal de bord » de l'aventure,
- 2 paniers gourmands avec des produits Delt'Agri et des bons de réduction pour les activités commerciales de la Fondation.

Et vos goodies ?

Par nos lanceurs de trésors

Si vous ne pouvez pas participer financièrement ou que vous souhaitez compléter votre implication, vous pouvez nous confier des goodies au couleurs de votre entreprise. Ils seront distribués sur les étapes du tour.

La Fondation est présente sur Instagram, Facebook et Linked In et dispose d'un site web.



Vos avantages

Un impact concret



Soutenir ce projet représente une opportunité unique de s'associer à une initiative porteuse de valeurs fortes telles que **l'inclusion, la solidarité et l'engagement social**.

VALORISATION D'IMAGE ET DE LA RESPONSABILITÉ SOCIÉTALE

En soutenant ce projet, vous affirmez concrètement votre engagement **en faveur de l'inclusion des personnes en situation de handicap**. Cette action renforce votre politique de responsabilité sociétale (RSE) et contribue à véhiculer une image positive, humaine et engagée auprès du grand public.

VISIBILITÉ LORS D'UN ÉVÉNEMENT SPORTIF RECONNU

Le Tour du Limousin - Périgord est un événement sportif majeur bénéficiant d'une forte couverture médiatique et d'un large public. Vous bénéficiez **d'une grande visibilité sur le territoire** à travers les différentes contreparties, avant, pendant et après l'événement et sur des supports variés, en physique ou en digital.

ASSOCIATION À UN PROJET PORTEUR DE SENS

Ce partenariat permet de soutenir une initiative concrète auprès **d'un acteur du territoire connu et reconnu dans le champ du handicap** : la Fondation Delta Plus.

Au-delà de l'événement, ce projet peut être le point de départ **d'une collaboration pérenne**, autour d'actions communes favorisant l'inclusion et la participation citoyenne des personnes en situation de handicap.

VALORISATION INTERNE AUPRÈS DES COLLABORATEURS

Soutenir ce projet vous permet également de **mobiliser et fédérer vos équipes autour d'un projet humain et inspirant**.

Cette collaboration peut être valorisée en communication interne et contribuer à renforcer la cohésion et la fierté d'appartenance à une entreprise engagée.



Le calendrier

Avec le temps va...



Avril à Septembre 2026

- Recherche de sponsors et campagne de dons.
- Diffusion des flyers et promotion du projet sur les réseaux et le site internet de la Fondation.

Juin / Août 2026

- Achat des goodies.
- Préparation de la course.
- Rencontre avec l'équipe pour les sponsors « Grand tour » et publication sur les réseaux de la Fondation.

Du 18 au 21 Août 2026

- Participation au Tour du Limousin - Périgord.
- Tenue d'un stand sur le village d'arrivée à Limoges.

Fin août 2026

- Diffusion de la vidéo « Journal de bord » sur les réseaux et le site internet de la Fondation.

Les étapes

Pendant le tour - Du 18 au 21 août

- Étape 1 : Veyrac (87) - Dun le Palestel (23)
- Étape 2 : Salignac-Eyvigues (24) - Lanouaille (24)
- Étape 3 : Saint-Privat (19) - Égletons (19)
- Étape 4 : Nantiat (87) - Limoges (87)



Contact

Rencontrons-nous !

Nicolas Demaison - Chef de service

- 05 55 35 97 12
- contact@deltaplus87.fr

Fondation Delta Plus
Hébergement collectif
95 Rue de Fougères
87280 Limoges Beaubreuil

